

Nowa perspektywa unijna 2014-2020 jak finansować nowoczesne technologie IT?

Joanna Dominiak

AGENDA

- Dotacje na specjalizacje w 2014-2020
- Środki UE na IT w programach regionalnych i krajowych
- Nowe narzędzia finansowania zwrotnego na inwestycje IT

CENTRUM FINANSOWANIA COMARCH



Przedsiębiorcy o dotacjach

- **Badanie firm MSP**
- **Raport finansowania IT**



DZIENNIK
GAZETA PRAWNA

Uwolnij możliwości z Comarch ERP 2.0



UNIWERSYTET
EKONOMICZNY
W KRAKOWIE

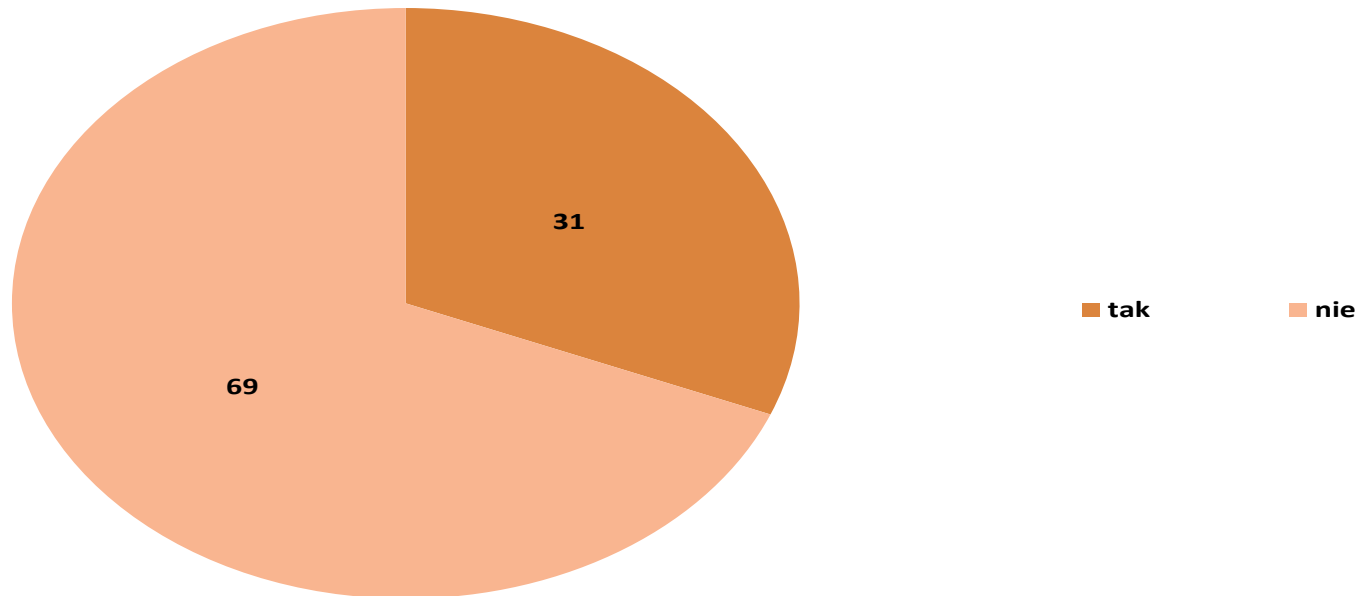


COMARCH ERP

Korzystanie z funduszy unijnych

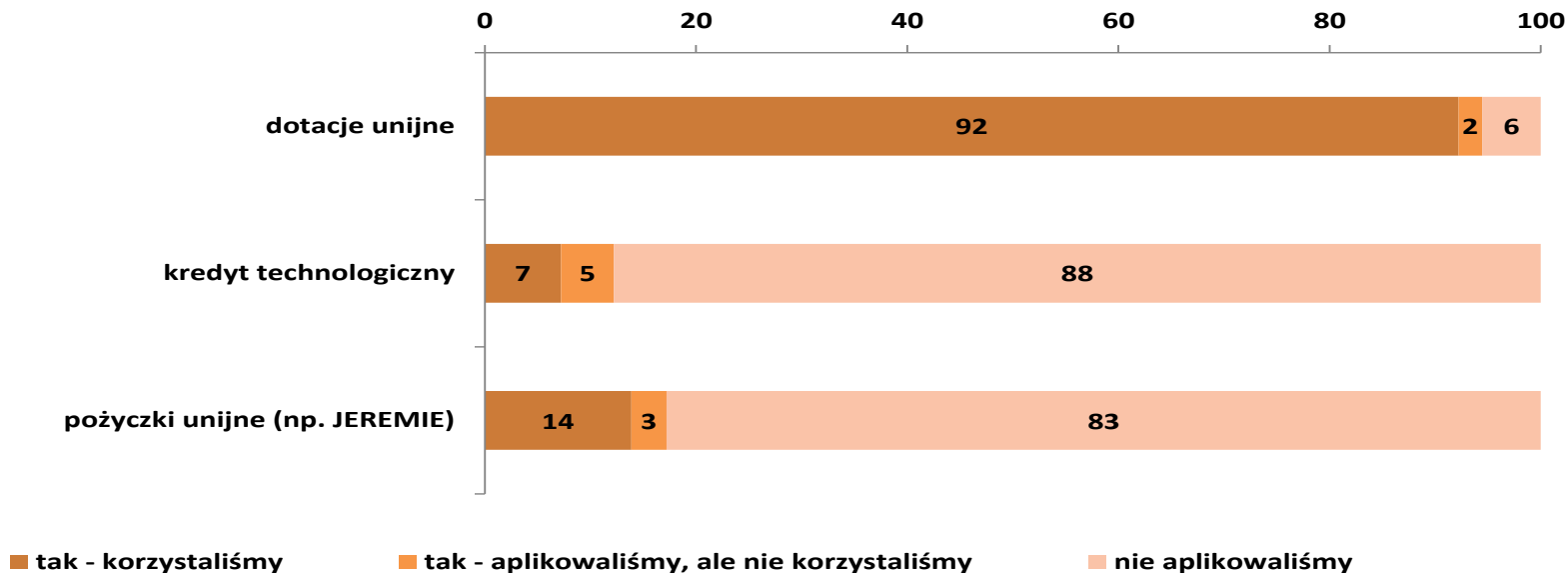
Pytanie: Czy Pana(i) firma w przeszłości aplikowała lub korzystała z wymienionych rodzajów funduszy unijnych?
(zagregowane)

Podstawa: wszyscy respondenci (n=578, jednokrotny wybór)



Korzystanie z funduszy unijnych

Pytanie: Czy Pana(i) firma w przeszłości aplikowała lub korzystała z wymienionych rodzajów funduszy unijnych?
Podstawa: firmy korzystające w przeszłości z funduszy unijnych (n=180, jednokrotny wybór)



Problemy z korzystaniem z funduszy unijnych

Pytanie: Z jakiego rodzaju problemami zetknęła się Pana(i) firma w trakcie korzystania z funduszy unijnych?
Podstawa: firmy korzystające w przeszłości z funduszy unijnych (n=180, wielokrotny wybór)



Bariery aplikowania 2007-2013

zbyt trudne
procedury

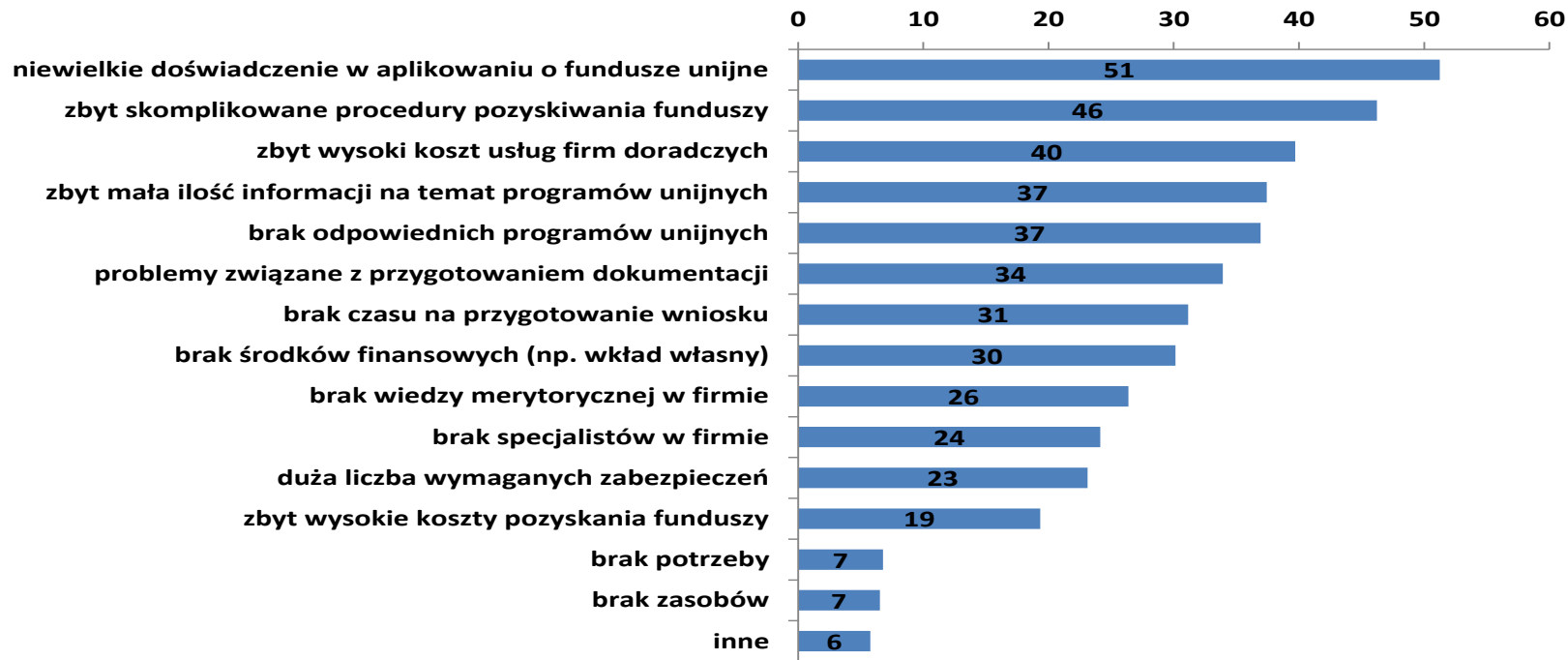
brak
doświadczenia
w tym zakresie

zbyt mała ilość
informacji na
temat
funduszy UE

Bariery korzystania z funduszy unijnych

Pytanie: Dlaczego Pana(i) firma do tej pory nie korzystała z funduszy unijnych?

Podstawa: firmy nie korzystające w przeszłości z funduszy unijnych (n=398, wielokrotny wybór)



Wnioski z 2007-2013...

- **Więcej informacji w mediach/ instytucjach**
- **Budowanie świadomości dostępności źródeł finansowania 2014-20**
- **Budowanie kompetencji Instytucji Pośredniczących vs. Partnerów biznesowych**

Wnioski Centrum Finansowania

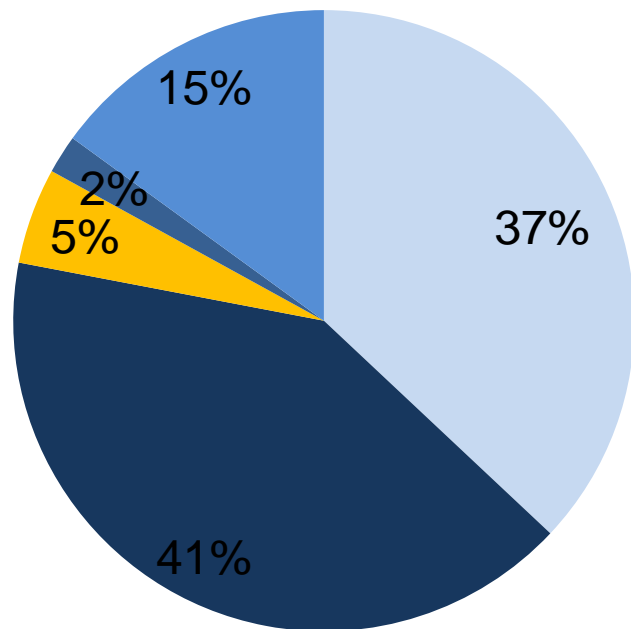
- Ponad **250 projektów UE**
- Ponad **60 mln** pozyskanych ze środków UE (POIG, RPO)
- Ponad **20 mln – środki zwrotne**: leasing/ kredyt bankowy vs. JEREMIE

Co z nową perspektywą 2014-20..?

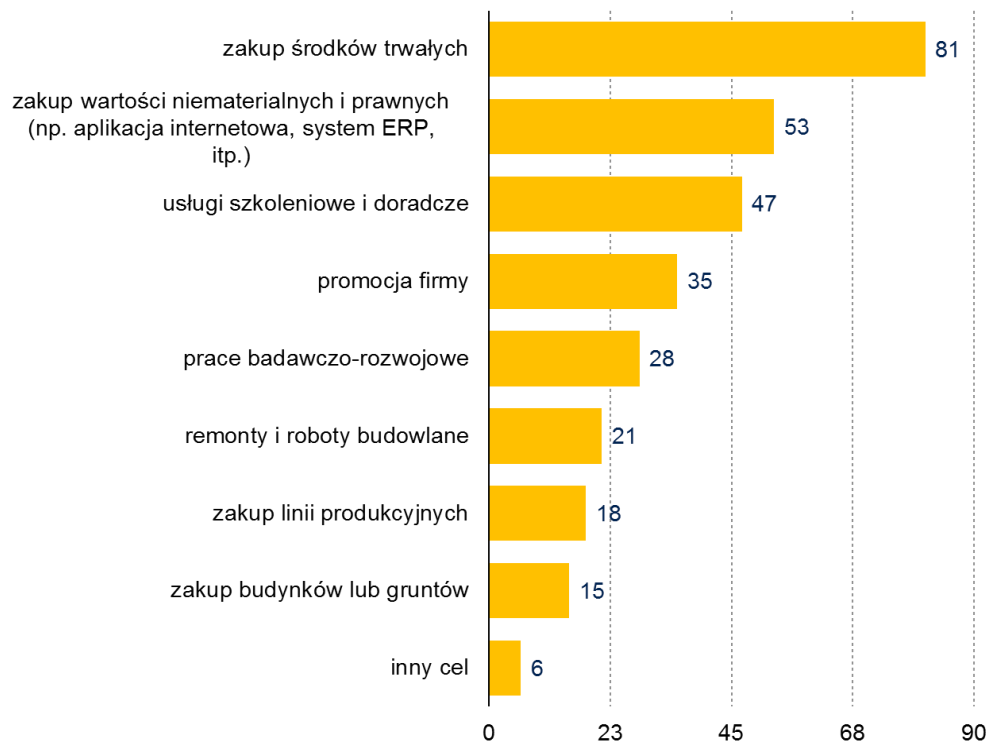
Pytanie: Czy Pana(i) firma zamierza aplikować o fundusze unijne w nowej perspektywie finansowej 2014–2020?

Podstawa: wszyscy respondenci (n=578, jednokrotny wybór)

- zdecydowanie tak
- raczej tak
- raczej nie
- zdecydowanie nie



Na co MSP przeznaczy środki UE..?



Ile na lata 2014-2020?

Fundusze Europejskie 2014-20

82,5
mld euro



innowacje



przedsiębiorczość



autostrady i drogi ekspresowe



badania i rozwój



zielona energia



transport przyjazny środowisku

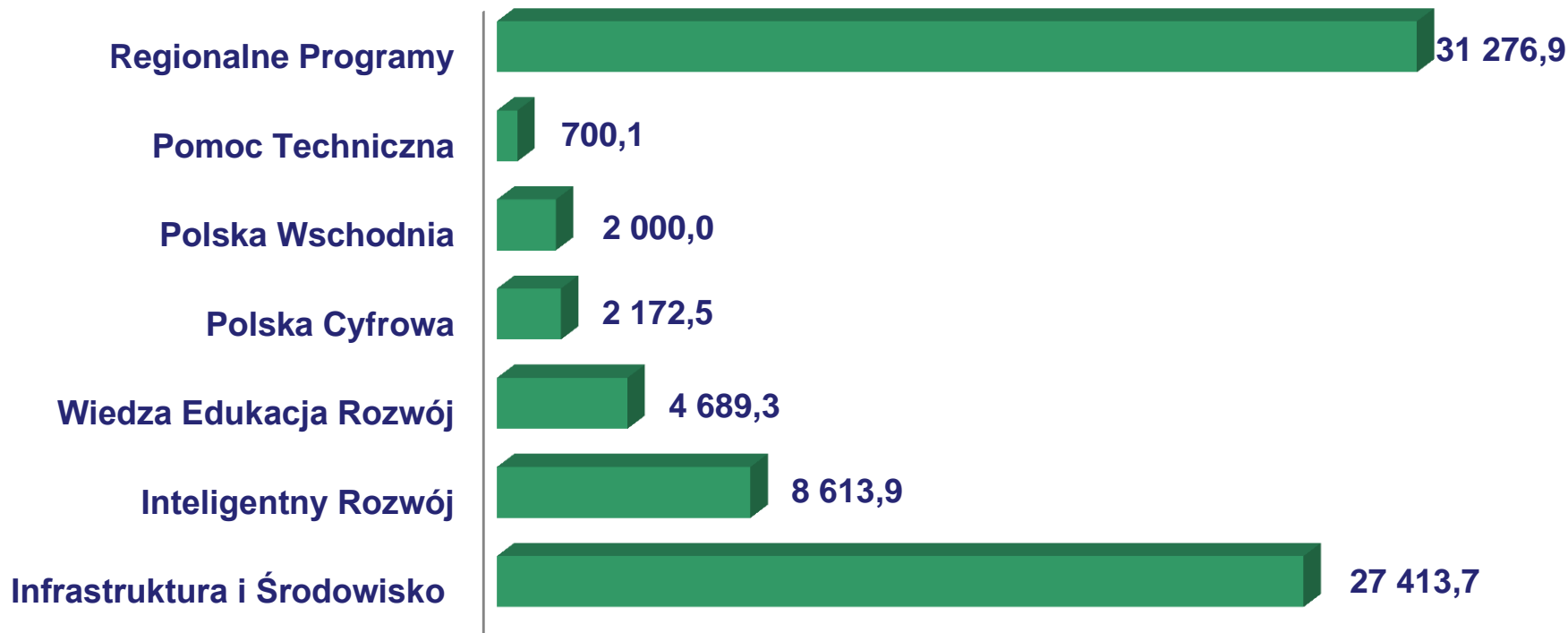


społeczeństwo informacyjne



włączenie społeczne

Alokacja na lata 2014-20



Wsparcie MSP 2014-2020

- wzmacnianie badań naukowych, **rozwoju technologicznego i innowacji**,
- **wzmacnianie konkurencyjności sektora MŚP**,
- promowanie **efektywności energetycznej i korzystania z odnawialnych źródeł energii w przedsiębiorstwach**,
- **praca na własny rachunek, przedsiębiorczości i tworzenia przedsiębiorstw oraz przystosowania pracowników, przedsiębiorstw i przedsiębiorców do zmian.**

Na powyższe działania w ramach polityki spójności **2014-2020** przeznaczono ponad **18 mld euro** środków unijnych.

Instrumenty pozadotacyjne

Planowane jest szersze wykorzystywanie **instrumentów finansowych** w zakresie finansowania inwestycji ze środków publicznych.

- Przewidywana kwota przeznaczona na instrumenty finansowe w ramach krajowych i regionalnych programów operacyjnych wynosi ok. **3,72 mld euro**.
- Instrumenty finansowe będą głównie wykorzystywane w działaniach dotyczących:
 - wzmocnienia konkurencyjności MŚP,
 - tworzenia firm,
 - inwestycji w B+R i innowacje,
 - efektywności energetycznej i odnawialnych źródeł energii,
 - czy gospodarki odpadami.
- Wachlarz oferowanych form wsparcia obejmuje przede wszystkim **pożyczki i poręczenia, a także wejścia kapitałowe**.

Inteligentne specjalizacje

Wybrane obszary nauki i gospodarki o największym potencjale rozwojowym, skutkującym zwiększeniem konkurencyjności gospodarki kraju i województw.

18 inteligentnych specjalizacji, zgrupowanych w pięciu obszarach tematycznych:

- **innowacyjne technologie i procesy - ITC**
- **zdrowe społeczeństwo**
- **biogospodarka rolno-spożywcza i środowiskowa**
- **zrównoważona energetyka**
- **surowce naturalne**

Dotacje na specjalizacje

Lista inteligentnych specjalizacji 2014-2020, które najczęściej pojawiały na lista poszczególnych województw:

- ICT
- multimedia,
- biogospodarka,
- zdrowa żywność,
- medycyna i turystyka zdrowotna,
- przemysł maszynowy i metalowy

Powiązanie projektu firmy z branżą wskazaną jako Inteligentne Specjalizacje Województwa!

Dotacje na specjalizacje

9,7 mld euro

badania naukowe, rozwój
technologiczny i innowacje

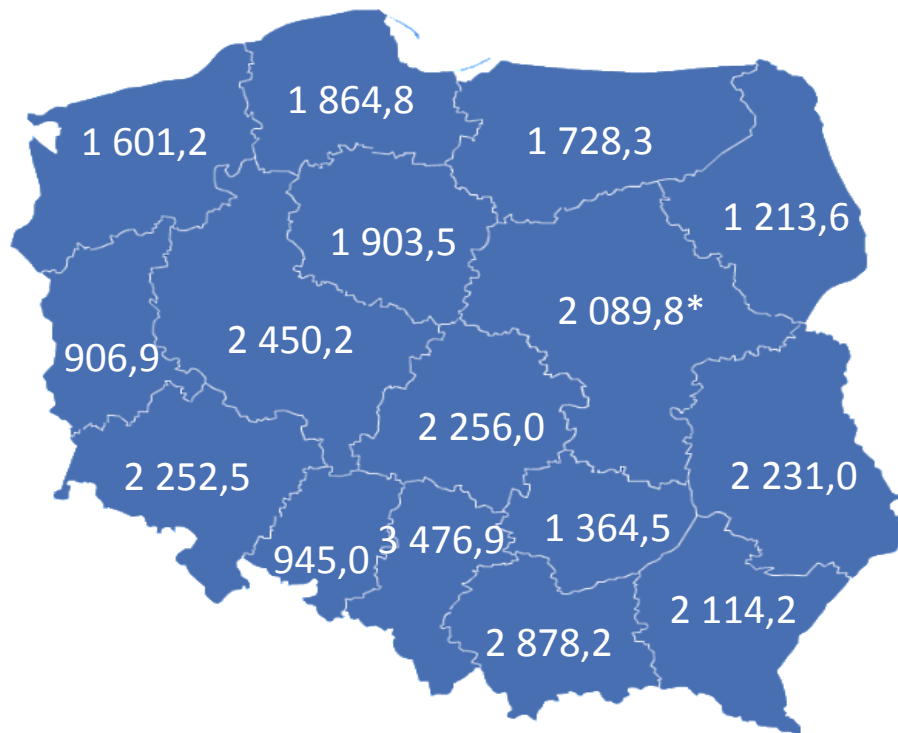
3,5 mld euro na
Technologie ITC

Środki na MSP w regionach

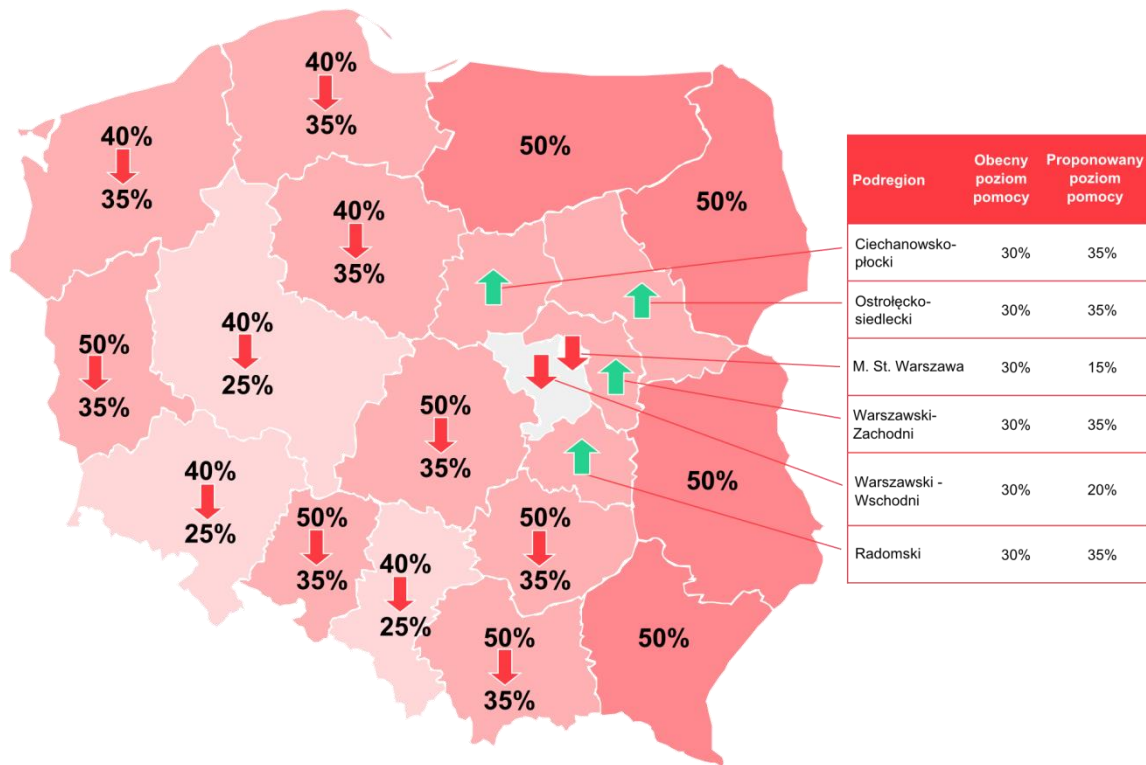
Regionalne Programy Operacyjne

RPO będą realizowały działania zwiększające konkurencyjność przedsiębiorstw, poprzez inwestycje oraz rozwój kadr i kompetencji, a także wzmacniały regionalne inteligentne specjalizacje głównie w zakresie innowacji oraz prac B+R.

Łączna alokacja na **16 RPO** - **31,3** mld euro. Dla firm przeznaczona zostanie kwota w wysokości **6,5 mld euro**. Jest to niemal **40%** (wzrost z **ok. 25%**) wszystkich środków na lata 2014-2020.



Zmiany w poziomie dofinansowania



Regionalne Programy Operacyjne

Przykładowe typy projektów dla przedsiębiorstw:

Inwestycje w B+R i innowacje:

- stworzenie lub rozwój zaplecza badawczo-rozwojowego służącego działalności innowacyjnej przedsiębiorstw,
- wsparcie prac B+R przez przedsiębiorstwa umożliwiającym w szczególności realizację regionalnych inteligentnych specjalizacji,
- wsparcie zastosowania wyników badań naukowych/technologii w gospodarce oraz praw do własności intelektualnej,

Wzrost konkurencyjności MŚP:

- inwestycje w nowoczesne maszyny i sprzęt produkcyjny,
- wsparcie dla MŚP w zakresie rozwoju produktów i usług opartych na TIK,
- wsparcie doradcze przedsiębiorstw nastawionych na wzrost eksportu i zdobywanie nowych rynków zbytu,
- efektywność energetyczna MŚP,
- zwiększenie dostępu przedsiębiorstw do kapitału zewnętrznego poprzez rozwój instrumentów finansowych (głównie funduszy pożyczkowych i poręczeńiowych).

Finansowanie IT w RPO

RPO	Działanie	Co sfinansuje?
Dolnośląskie	1.5.1 Rozwój produktów i usług w MŚP	Technologie ICT
Świętokrzyskie	2.5 Wsparcie inwestycyjne sektora MŚP	Technologie ICT + BR
Kujawsko-pomorskie	1.2.1 Wsparcie procesów badawczo-rozwojowych	BR + Technologie ITC
Śląskie	3.2. Innowacje w MŚP	Technologie ITC+ rozwiązania biznesu elektronicznego
Małopolskie	Działanie 1.2 Badania i innowacje w przedsiębiorstwach/ 3.4.4 Dotacje na MSP	BR + Technologie ITC
Wielkopolskie	1.5.2 Rozwój sektora MSP	Technologie ITC
Lubelskie	Działanie 3.7 Wzrost konkurencyjności MŚP	Inwestycje w technologie ITC
Lubuskie	Działanie 1.5 Rozwój sektora MŚP	Technologie ITC

RPO Śląskie

Oś Priorytetowa III. Konkurencyjność MŚP

Działanie 3.2 Innowacje w MŚP

- Wartość dofinansowania – **MIN. 100 000,00 – MAX. 2 000 000 PLN**
- **Maksymalny % poziom dofinansowania – 50 %**
- **Wsparcie w formie dotacji / bez zaliczek**
- Projekty rozwoju innowacyjności w MSP tj. implementacja innowacji produktowych i procesowych
- **Wprowadzenie na rynek produktu/usługi lub procesu innowacyjnego** co najmniej w skali regionu. Innowacja wdrażana w wyniku realizacji projektu musi być stosowana w województwie śląskim nie dłużej niż 3 lata.
- **Rozbudowa przedsiębiorstwa** np. inwestycje w nowoczesne maszyny i urządzenia oraz sprzęt produkcyjny, w celu wprowadzenia na rynek nowych lub ulepszonych produktów lub usług.
- **Inwestycje w rozwój przedsiębiorstw**, zwiększające skalę ich działalności, wzrost zasięgu oferty firm (nowe rynki zbytu).
- **Termin naboru: 16.11 – 11.01.2016**

RPO Śląskie

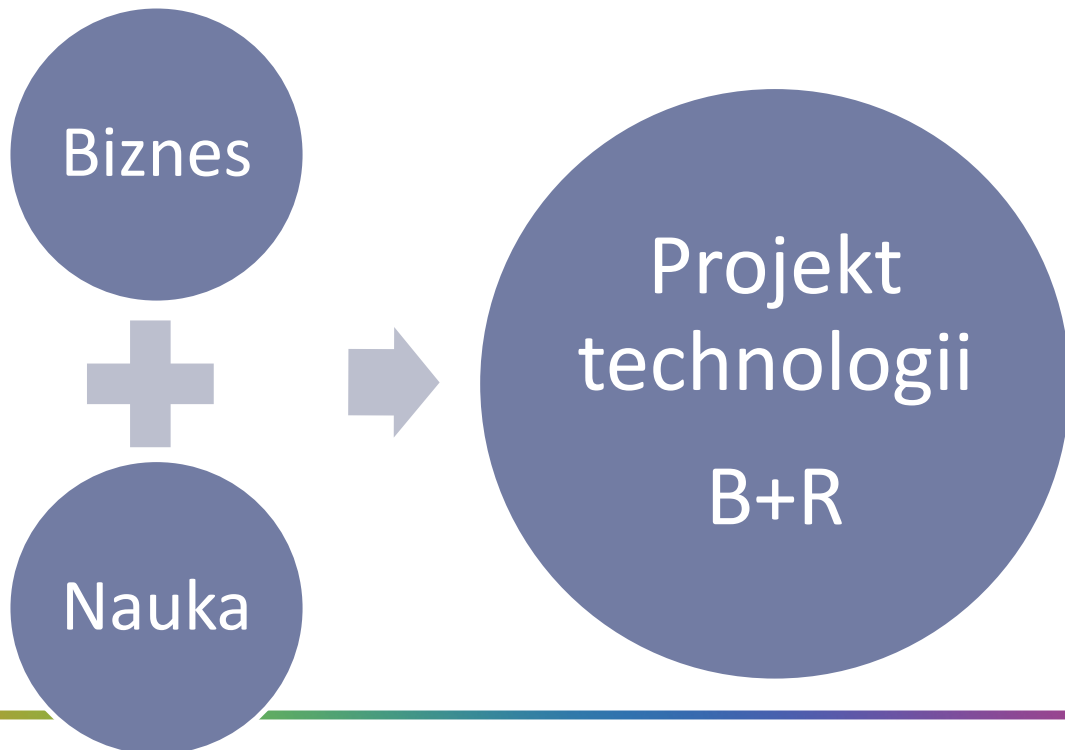
III oś priorytetowa Konkurencyjność MŚP

Działanie 3.3 Technologie informacyjno-komunikacyjne w działalności gospodarcze

- Dofinansowanie, bez zaliczek
- **Maksymalny % poziom dofinansowania - do 50%.**
- Wysokość wsparcia : **MIN. 50 000,00 – MAX. 500 000,00**
- Nabycie narzędzi informatycznych, które będą wspierać prowadzenie biznesu np.
- **B2B Business to Business**, model uwzględniający współpracę przedsiębiorstw opierającą się na wykorzystaniu TIK prowadzących w efekcie do automatyzacji procesów biznesowych.
- **B2C Business to Consumer**, model, w którym relacje Przedsiębiorstwo – Konsument są oparte o TIK np. e-usług, sprzedaż on-line produktów lub usług.
- **B2E Business to Employee**, model zakładający wykorzystanie TIK w kontaktach w relacji przedsiębiorstwo– pracownik np. wsparcie systemów zarządzania przedsiębiorstwem.
- **C2C Consumer to Consumer**, model zakładający interakcję biznesową pomiędzy konsumentami przy wykorzystaniu TIK (np. portale sprzedażowe).

TERMINY NABORÓW: 2016

Program Operacyjny Inteligentny Rozwój



POIR 2014-2020

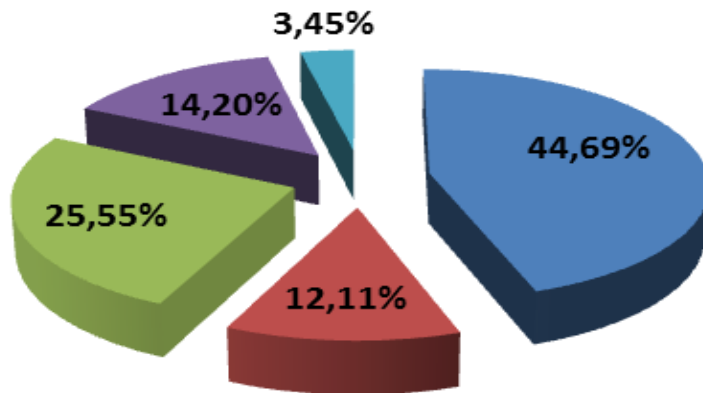
Dla kogo?

- **MSP (istniejące i startujące)+duże firmy**
- Jednostki naukowe
- Instytucje otoczenia biznesu
- Parki technologiczne

Na co?

- **Rozwój innowacyjności MSP**
- Wzmocnienie współpracy MSP z B+R

PROGRAM OPERACYJNY INTELIAGENTNY ROZWÓJ



- I. Wsparcie prowadzenie prac B+R przez przedsiębiorstwa
- II. Wsparcie otoczenia i potencjału przedsiębiorstw do prowadzenia działalności B+R+I
- III. Wsparcie innowacji w przedsiębiorstwach
- IV. Zwiększenie potencjału naukowo-badawczego
- V. Pomoc Techniczna

Program Operacyjny Inteligentny Rozwój



- **Os I. Wsparcie prowadzenia prac B+R przez przedsiębiorstwa oraz konsorcja naukowo-przemysłowe**
 - *wsparcie udzielane na realizację prac B+R przez konsorcja naukowo-przemysłowe*
 - *wsparcie projektów B+R przedsiębiorstw*

- **Os III. Wsparcie innowacji w przedsiębiorstwach**
 - *wsparcie wdrożeń wyników prac B+R z wykorzystaniem instrumentów zwrotnych lub mieszanych (dotacyjno-zwrotnych)*
 - *tworzenie i rozwój infrastruktury B+R przedsiębiorstw i **kredyt na innowacje technologiczne.***

Start naborów POIR

- DEMONSTRATOR (1.1.2 „Prace B+R związane z wytworzeniem instalacji pilotażowej/demonstracyjnej)
- **5 mln PLN** w przypadku projektu realizowanego przez przedsiębiorcę posiadającego status mikro-, małego i średniego przedsiębiorcy MSP;
- **20 mln PLN** w przypadku projektu realizowanego przez innego przedsiębiorcę dużego
- Realizacja projektów obejmuje wyłącznie prace rozwojowe z uwzględnieniem wytworzenia instalacji demonstracyjnej
- wprowadzenie wyników badań lub prac do własnej działalności gospodarczej Wnioskodawcy poprzez rozpoczęcie produkcji lub świadczenia usług na bazie uzyskanych wyników projektu

„SZYBKA ŚCIEŻKA” POIR

- "szybka ścieżka" w ramach **Poddziałania 1.1.1** Badania przemysłowe i prace rozwojowe realizowane przez przedsiębiorstwa MSP/ duże
- Projekty B+R realizowane przez MSP oraz dużych przedsiębiorców Wsparcie badań przemysłowych i prac rozwojowych
- Ogłoszenie naboru dla dużych - **10. 2015**
- **Nabór dla MSP – ciągły do końca 2015**

Najważniejsze zmiany dla MSP

Mapa pomocy

- Obniżenie poziomu pomocy (**max. 50%**)

RPO

- Wzmocnienie wsparcia regionów w ramach RPO

Środki zwrotne

- Większa rola poza dotacyjnymi **instrumentów zwrotnych**

Czy MSP zyska na zmianach?

- Większa rola **projektów badawczo – rozwojowych** oraz współpracy MSP z Instytucjami Otoczenia Biznesu , jednostkami naukowymi, producentami nowoczesnych technologii
- Większy udział poza dotacyjnych instrumentów zwrotnych umożliwi łatwiejszy dostęp do niskoprocentowanych kredytów i pożyczek
- **Większa rola inteligentnych specjalizacji wzmocni innowacyjność polskich firm**

Alternatywne środki zwrotne

JEREMIE

- Preferencyjne kredyty, pożyczki (inicjatywa regionów)

BGK/ finansowanie mieszane

- Poręczenia i gwarancje BGK
- Preferencyjne kredyty

Kredyt / ulga technologiczna

- Nowe zasady przyznawania
- Nacisk na B+R

COMARCH

FINANCING

UNIKALNE NARZĘDZIE FINANSOWANIA INWESTYCJI IT



Przewodnik

Finansowania MSP 2014-20



**Kompendium wiedzy
o sposobach
Finansowania technologii IT
w perspektywie 2014-2020**

Nowa perspektywa...nowe możliwości



DZIĘKUJĘ!

Mail: Joanna.Dominiak@comarch.pl